

LE CSE INFOS

Vos loisirs avec passion | Accueil du CSE : 03 27 87 18 90 | Site : www.cse-renault-douai.fr | Bibliothèque du CSE : 03 27 87 10 98



MOT DU SECRÉTAIRE :

Nous sommes ravis de vous retrouver dans un contexte de crise sanitaire qui s'améliore de jour en jour, où nos vies reprennent le chemin de la normalité. Nous avons tous traversé cette période avec des doutes et des craintes mais nous sommes restés fidèles à notre raison d'être et solidaire avec nos équipes. Nous avons toujours placé l'humain au centre de nos préoccupations. Avec persévérance et résilience, nous avons tous tenus, je tenais à vous dire merci à tous.

Aujourd'hui, les activités de votre C.S.E. reprennent petit à petit et toujours dans le respect des règles sanitaires. On a pu partager ces moments ensemble :

- La Journée Spéciale Famille à Bellewaerde : 2050 entrées sur 2 week-end
- L'exposition Jouets de Noël début septembre (revalorisés de 40 € à 60 €)
- La sortie Disneyland Paris avec 6 bus le samedi 18 septembre et 2 bus le samedi 25 septembre !

A noté dans vos agendas :

- L'opération activités de Noël pour les enfants
- Sortie Astérix « Spéciale Halloween » le samedi 31 octobre
- Distribution des chèquiers CADHOC
- Distribution des jouets de Noël : vos élus et le personnel du C.S.E réfléchissent à une nouvelle organisation. Celle-ci pourrait se dérouler le week-end des 4 et 5 décembre avec à la clef...
...une surprise pour vos enfants !

Prenez soin de vous,
Didier Pecqueur

Nouveaux horaires du C.S.E :

**Depuis le 4 octobre votre C.S.E vous accueille
Du lundi au vendredi de 9h à 16h30**

OPÉRATION ACTIVITÉS DE NOËL

du 7 au 10 décembre 2021

1 entrée de cinéma* ou 1 ticket speedpark*

OFFERT

pour les enfants de 2 à 14 ans (2007-2019)

*Cinémas partenaires :

MAJESTIC

Cinéville
Hénin-Beaumont

Les cinémas
PATHE GAUMONT

GAUMONT
VALENCIENNES

Billets accompagnants en vente à la bibliothèque du C.S.E

**Billets Speedpark Hénin-Beaumont et Arras en vente à l'Accueil du C.S.E au prix de 4.25 €

RENTRÉE SCOLAIRE

Prolongation de distribution des chèquiers rentrée scolaire de 70 €.

Jusqu'au **vendredi 26 novembre** sur présentation d'un certificat de scolarité pour les enfants de 17 ans et 18 ans*.

*Année de naissance 2003/2004, en remplacement du jouet ou carte cadeau

ÇA S'EST PASSÉ AVEC SUCCÈS :

SORTIE

RANDONNÉE DES 4 CLOCHERS.

Le dimanche 10 octobre.



CYCLOTOURISME :

30 kms 57 kms 74 kms

PEDESTRE :

7 kms 8 kms 12 kms

VTT :

30 kms

Suivie de la traditionnelle tombola.

FÉLICITATIONS À TOUS

DESPRE Valentin : Hamac en bois
JEANMOUGIN Vincent : Ventilateur Brumisateur
SCHONBACH Jean : Billard

BLOT Philippe : Barbecue Weber
CATELET Jean Baptiste : VTC
FOURNIER Annie : VTC



SORTIES JOURNÉES SPECIALES EN FAMILLE

Bellewaerde

Les 28/29 août et les 4/5 septembre.

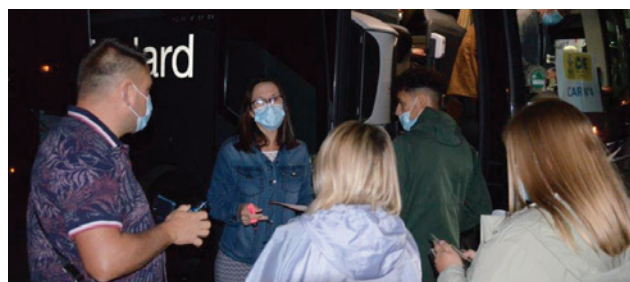


Annulée en 2020, quel plaisir de vous retrouver à l'entrée du parc. Ces 2 week-ends furent encore une belle réussite.

Plus de **2000 personnes** ont participé à ces journées pour le plaisir des grands comme des petits.

Disney

Les 18 et 25 septembre.



Suite à la forte demande des salariés Renault, le CSE a fait partir **8 bus** (2 initialement prévus) pour les journées du **18 et 25 septembre**.

Au total, près de **400 personnes** ont profité de cette journée à prix très attractif.



JOUETS DE NOEL 2021

Du 13 au 20 septembre a eu lieu l'exposition jouets de Noël avec la revalorisation du jouet de 40 € à 60 € compte tenu qu'il n'était pas possible de produire le spectacle de fin d'année.

Le **Samedi 18 septembre**, a eu lieu le pot de l'amitié, afin de récompenser les gagnants



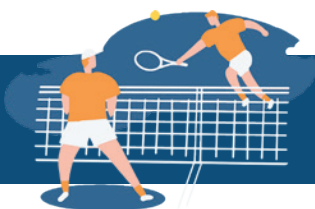
Baucoup d'entre vous sont passés accompagner de leurs enfants et ont participé à la traditionnelle tombola.



Du **Lundi 22 novembre** au **Vendredi 03 décembre**, distribution du chèque cadeau à l'accueil du C.S.E pour les enfants de 7 à 16 ans n'ayant pas fait le choix d'un jouet.

RÉSULTAT DE LA TOMBOLA JOUET

DATE	MATRICULE	NOM PRÉNOM	LOT
Lundi 13/09	316 890	OLIVIER Tao 13 ans	Micro chaîne
	316 985	ROPONUS Elie 2 ans	Garage + voitures
Mardi 14/09	317 360	HONORE Lucie 6 ans	Bungalow avec piscine Playmobil
	313 225	BURON Flavie 10 ans	Armoire à Bijoux
Mercredi 15/09	317 666	HERPAIN Axel 10 ans	Drone
	003 381	CARLIER Louis 2 ans	Karting
Jeudi 16/09	317 410	LATREILLE Mathilde 3 ans	Bluzzy Blom
	316 975	LENOIR Nolan 1 an	Porteur voiture Mr coupé
Vendredi 17/09	317 473	GREMMONT Bastien 4 ans	Garage Tut Tut bolides
	316 337	BACQUET Raphael 3 ans	Camion grue
Samedi 18/09	316 568	SPZALER Tom 7 ans	Circuit Mario kart
	317 363	MIELZAREK Léonie 9 ans	Laboratoire des savons
	317 086	KAMINSKI Chloé 10 ans	Enceinte bluetooth
	011 004	LEBRUN Madison 8 ans	Machine à glace à l'italienne
	316 462	LAMBIN Eunael 4 ans	Playmobil



INFOS SECTION TENNIS



Un début de vacances d'été sportif pour 6 jeunes de la section, qui ont participé au stage de juillet.

Les entraînements collectifs de la saison 2022 reprendront les 10 et 11 septembre. Des places restent disponibles chez les jeunes et adultes.

Pour plus de renseignements, contactez Stéphanie, monitrice de la section au 06.32.17.16.13 ou par mail : stephdondeyne@yahoo.fr

Le Pass Sanitaire sera obligatoire pour pratiquer le tennis en intérieur comme en extérieur, pour toute personne de plus de 12 ans et également pour les personnes extérieures qui entreront dans le complexe sportif. Continuons à respecter les gestes barrières. Bonne saison à tous !



EVÉNEMENT À VENIR !

La bibliothèque vous propose une sortie :

UNE JOURNÉE AU GRÉ DE VOS ENVIES PARISIENNES

Flâner, visiter Paris et ses musées, découvrir la magie de Noël à travers les vitrines.

PARIS LIBRE SAMEDI 18 DECEMBRE 2021

65 Places dispos

Départ du parking C.S.E à 7h00
Retour au parking C.S.E vers 19h45

Tarif : 15 € - Enfants de 3 à 12 ans 10 €
Inscriptions à partir du **15 Novembre 2021**

Conditions Covid du transporteur : Le pass sanitaire ne sera pas demandé à la montée du bus (les conducteurs ne sont pas habilités), cependant nous conseillons vivement aux participants de la sortie d'avoir un pass sanitaire (test PCR ou preuve de vaccination double doses) pour profiter pleinement de cette sortie, les différents « établissements seront amenés à leur demander à l'entrée».



ENVIE D'ÉVASION !!

A découvrir prochainement, la brochure **voyages 2022**
Laissez-vous tenter par une croisière, un long ou moyen courrier.

Rendez-vous sur le site **www.cse-renault-douai.fr** et inscrivez-vous à la future newsletter. Prochainement recevez votre C.S.E infos directement dans votre boîte mail.

Découvrez les sorties de votre C.S.E sur notre **Facebook**